

見えないところも、ていねいに。

# MIZUTANI



Leaflet vol.58

2025.July

## ～そうだ！万博へ行こう～

・『整備日記』  
故障診断編

・皆さんご存知でしたか？  
ウインカーはどっちに出す？

・福祉レンタカーお盆休み  
楽しい外出応援  
キャンペーン

・福祉車両お買い得車！

・ロードアシスタンス特約

・大阪万博に行ってきました！

MIZUTANI OFFICIAL SNS

カーデパートミズタニ

福祉車両  
コンシェルジュ

登録は ▶ 右のアイコンをタップ



# ～そうだ！万博へ行こう～

毎日、暑い日が続いておりますが、暑いとお出かけするのも躊躇されますが、皆さんは大阪万国博覧会にはもう行かれましたでしょうか。まだ行ってない方や、もう一回行こうかなと思われている方は、参考に見てみてください。実は、うちの会社の中で実際に行ったものがおりますので、後のページで紹介させていただきます。そちらも参考にしてください。

## 大阪ヘルスケアパビリオン Nest for Reborn

“未来のじぶん”と出会う感動体験がここに！  
大注目の《REBORN体験》では、事前測定で自分の体の状態をチェック！そのデータをもとに、なんと2050年の“未来のじぶん”がアバターで登場☆  
空を飛ぶVR体験や、「ピフィズス菌！」と叫ぶ爆笑シューティングゲーム、ミライの食と健康を学べるフード診断など、大人も子どもも夢中になる体験が盛りだくさん！  
人生ゲームや未来都市のシミュレーションも大人気で、気づけば時間が足りないかも…!?  
すべてが最先端&体験型！まさに“ヘルスケア×エンタメ”のテーマパークです♪



## GUNDAM NEXT FUTURE PAVILION

機動戦士ガンダムに登場するモビルスーツを宇宙で平和利用するストーリーから始まります。宇宙エレベーター、スペースデブリ問題など近未来に実現・大きな社会問題になることを映像体験することができます。海外テーマパークの本格的な宇宙アトラクションのような本格的な空間作りがすごい。宇宙ステーションに滞在しているかのような体験ができます。ガンダムを知らなくても、楽しめるストーリーで、宇宙が身近になった世界の解説が詳しくあるので、充分楽しめると思います。人気パビリオンなので、事前予約で埋まっている日がほとんどですが、当日も数時間ごとに予約枠が追加されるので昼から万博に行く方でも体験できるチャンスがあります。

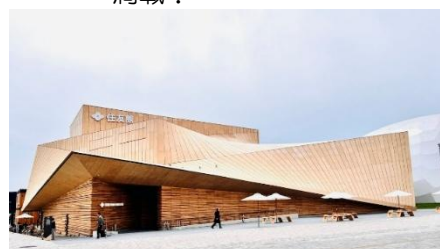


## 住友館

木の香りに包まれる建物の中で、ランタンを手に”いのちの森”を冒険！住友館は、まるでテーマパークのように、暗闇の中を歩いてリアルに体感する体験型パビリオン。巨大スクリーンによる圧巻のショー演出や、自然とのつながりを感じる「植林体験」、パビリオンの世界観が詰まったおしゃれなグッズまで、とにかく見どころ満載！

## PASONA NATUREVERSE

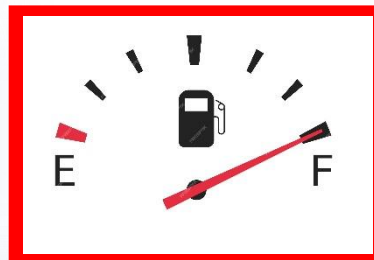
いのち・医療・こころ・きずなをテーマにした体験型パビリオン！iPS細胞心臓の実物展示、装着型サイボーグ体験、未来の眠りがわかるセンサー付きベッドなど、最新医療技術を直感的に学べます。さらに土の中に潜って微生物の世界を体感できる没入型展示や、未来型手術を体験できるカテーテル操作も。鉄腕アトム&ブラック・ジャックが案内する映像演出も必見！



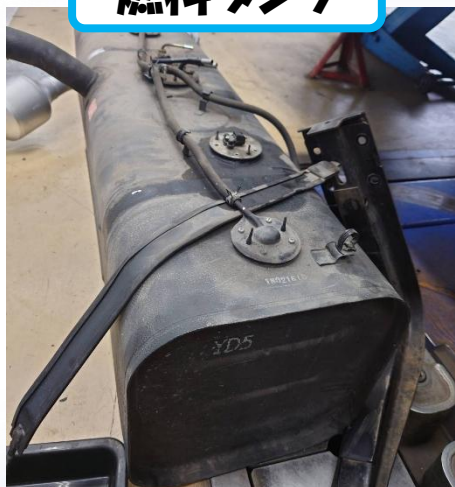
実際に行った記事が後のページにあります。そちらもご覧ください。



燃料計が下がらないとご用命。燃料の増減で燃料計の変化を診たいのですが、燃料はほぼ満タンはっており、今の車両はタンクを降ろさないと燃料は抜けない、、、



### 燃料タンク



ならばタンクを降ろすしかない!!ということで燃料タンクを降ろしました。降ろしてしまえば燃料を抜かずとも、ゲージユニットの点検が出来ます。

燃料の増減(液面位置)によりフロートが上下することで回路の抵抗値が変化し、燃料計に燃料の量が反映される

### ゲージユニット



ゲージユニットのコネクタをつないだ状態でキーオンにし、フロートを手で動かして、燃料計が変化するかを見ってみました。

すると、フロートの動きに合わせて燃料計は動きました。つまり、点検時は正常な状態でした。

そもそも今回の案件は弊社では現象の確認ができていませんでした。ご用命事項の現象を確認しようとする試運転が必要となり、今回は大きなサイズの車両ということもあって難しく、普段ご使用のお客様の言葉を信頼して診断に取りかかりました。

特性がずれている可能性もあり、関連する部品の中では比較的故障頻度のあるゲージユニットの交換をご提案し、了承いただいたので交換することとなりました。

高速走行時の異音など、今回の様に不具合の再現が難しいご用命の場合、どのように進めるのがお客様にとってご納得いただき、安全を提供できるか日々悩むところです。

出来る限りのサービスを提供したいという想いがありますが、点検にはある程度の時間がかかり、その分はお費用も発生するため、しっかりとご説明しないといけないと改めて感じました。

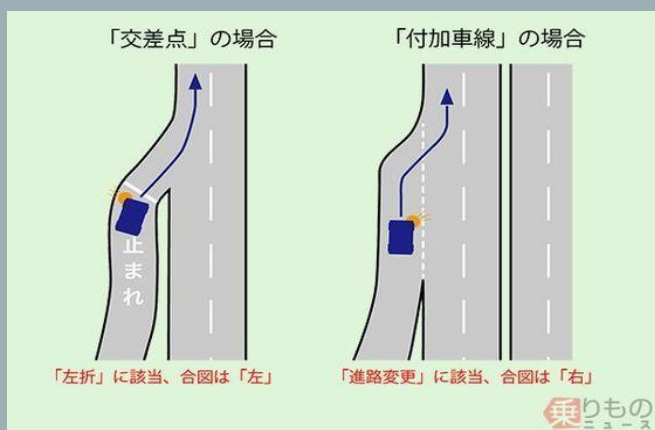
お困りごとがございましたら、お気軽にお問い合わせください。



# 皆さんご存知でしたか？ ウィンカーはどっちに出す？

一般道でクルマの方向指示器をどちらに出すべきか迷いやすい場面のひとつが、幹線道路の側道から本線部分への合流です。

似ているが異なる、合流地点の「交差点」と「付加車線」一般道において、幹線道路などの側道から本線部分に合流する場所では、右と左、どちらの方向指示器を上げればいいのでしょうか。ここで言う側道とは、幹線道路や陸橋などに沿って設けられている、一方通行の道路のことです。そして実はこの場合、右と左のいずれのケースも考えられます。



## 方向指示器の方向

## 見分け方

交差点

左折なので

方向指示器は  
左

「交差点」は道路交通法で「十字路、T字路その他二本以上の道路が交わる場合における当該二本以上の道路の交わる部分をいう」と規定されており、側道と本線が交わる場所も「交差点」になります。

付加車線

進路変更なので

方向指示器は  
右

一般道における「付加車線」については、往復分離がなされた自動車専用道路の進入部や合流部、一方通行となっている一般道の側道と本線部分の合流部などに見られるもので、その付加車線がすりつきの形で本線車道部に接合するもの。

ただし、「交差点」のケースについては「交差点か否かによって合図の方向が決まるのではなく、法律で定めている合図の方法に従う必要があります」（警察庁 広報担当）とあります。つまり、交通ルール上はあくまで「交差点で左折する場合、合図は左」であって、「側道からの合流で、交差点なら合図は左」と理解してはいけないということです。

また警察庁によると、一般道の「付加車線」について法律で決められた名称はないとのこと。

# 福祉レンタカーお盆休み 楽しい外出応援キャンペーン 実施します

## 2025年 お盆期間キャンペーン!

8月8日から8月18日まで11日間

期間限定!!



NV350キャラバン・リフト車 / ハイエース・リフト車

通常11日間162,800円のところ、

**55,000円**ポッキリ!

※(非課税) 免責補償制度込

特別価格でお貸し致します

クリッパーリオ・スローパー車 / アトレー・スローパー車

通常11日間97,900円のところ、

**33,000円**ポッキリ!

※(非課税) 免責補償制度込

特別価格でお貸し致します

福祉レンタカー ミズタニ

Welfare car rental for MIZUTANI



事故等で  
車両が  
必要な方

関西地域最安値!

京都・滋賀・大阪・兵庫

介護タクシー  
ご利用の方

ご予約・  
お問い合わせは  
こちらへ

# FREED+

スロープ車

◇R2式  
◇3.6万km  
◇シルバー



総額

217.4 万円

# SERENA

スロープ車

◇H21式  
◇4.2万km  
◇パール



総額

90.1 万円

# VOXY

スロープ車

◇H30式  
◇2.3万km  
◇パール



総額

325.2 万円

# エブリィ

スロープ車

◇R2式  
◇1.2万km  
◇シルバー



総額

144.3 万円

# フレア

◇H27式  
◇1.7万km  
◇グレー

助手席リフトアッパシート



総額

94.4 万円

# VOXY

◇H30式  
◇2.3万km  
◇黒

助手席リフトアッパシート



総額

275.2 万円

# プリウス

◇H23式  
◇8.0万km  
◇グリーン

助手席リフトアッパシート



総額

90.4 万円

# ハイエース

リフター

◇H25  
◇7.9万km  
◇白



総額

212.6 万円

詳しい在庫情報はこちらをタップ！



福祉車両  
コンサルティング

夜間、休日、遠方でトラブルに遭われてお困りになった経験はありますか。そんな時、「JAF」だけではなく、保険にも同じようなサービスがあるのをご存知でしょうか？

それがロードアシスタンス特約です。

# ロードアシスタンス特約

ロードアシスタンス特約とは、車両のトラブルが起きた際に現場で応急処置を行ってもらえる特約です。

特約の限度額は15万円で設定されている保険会社が多く、金額の範囲内で処置を行っていただけます。こちらのサービスはご利用されても次回の更新時に保険料が上がることはありません。

処置の内容の一例としては以下のようなものがあります。

- ・バッテリー上がりの救済
- ・レッカーでのけん引
- ・スペアタイヤの交換
- ・燃料切れの際の給油
- ・インロック対応



この特約は車のトラブルをはじめ、自宅に帰宅する際の移動費用も補償していただけるサービスもあります。ご加入の保険会社によってサービス内容は若干変わります。詳しくは証券等をご確認ください。

右に主な損保会社の緊急連絡先を掲載します。詳しくはお手元の保険証券をご参照ください。

保険会社	ロードサービス	事故受付
損保ジャパン	0120-365-110	0120-256-110
東京海上日動火災	0120-119-110	0120-119-110
三井住友海上火災	0120-096-991	0120-258-365
あいおいニッセイ同和	0120-024-024	0120-024-024
ソニー損保	0120-101-789	0120-303-709



# 大阪万博に行ってきました！

～ いのち輝く未来社会のデザイン ～



EXPO  
2025

開催期間：2025/4/13～2025/10/13  
開催場所：大阪 夢洲（ゆめしま）

## commons-B



レゲエの神様「ボブ・マーリー」に会える!?

## 空飛ぶクルマステーション



交通ターミナル  
空飛ぶ車

## 大屋根リング



1周2kmの世界最大規模となる  
迫力満点の木造建築

民間パビリオン  
「西陣織を纏った建物」

PASONA NATUREVERSE  
「iPS心臓を展示」



大阪メトロ  
「夢洲」駅

## ウォータープラザ



水と空気のスペクタクルショーが  
夜間に開催されます



- 事前に行きたいパビリオンを決めて、予約してください
- 熱中症対策用の飲物（水・お茶等）を持って行って下さい
- 会場が広いので、履きなれた歩きやすい靴がおすすめです
- 公式アプリを事前にダウンロードしておくことで現在地が分かるので便利です
- 現金での支払いは不可で、全面キャッシュレスとなっています  
会場内で使用可能なプリペイドカードがあります



万博の詳細は  
こちらをタップ

Webサイトはこちらをタップ

見えないところも、ていねいに。  
**MIZUTANI**



**福祉車両**  
コンシェルジュ

PHONE 075-313-2188 PHONE 075-313-0330

〒601-8306 京都市南区吉祥院宮ノ西町27番地

● 営業時間：AM9:00～PM6:00（整備受付PM5:00まで）  
● 定休日：日曜日・祝日



Webサイトはこちらをタップ



**福祉車両**  
コンシェルジュ  
京都南インター店

PHONE 075-623-4008

〒612-8394 京都市伏見区下鳥羽西芹川町22番地

● 営業時間：AM9:00～PM6:00  
● 定休日：日曜日・祝日